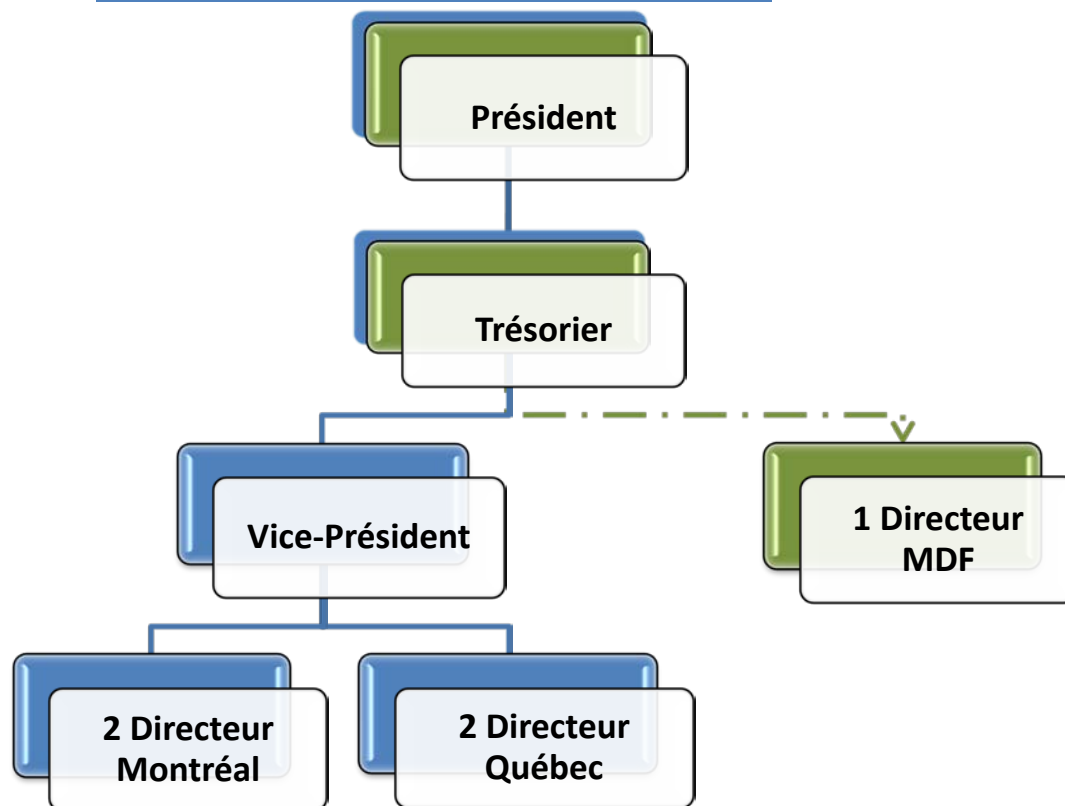


## Structure du SCFP sl.3535



**VOTE STSAQ : (4) directeurs STSAQ, Vice-président, Trésorier, Président**

**VOTE MDF (1) Directeur MDF, Trésorier, Président**

**DONC la structure SCFP sl.3535**

**1 Président, 1 Trésorier, 1 Vice-président, 5 Directeurs**

Syndic du STSAQ : Montréal : 2 (Deux)  
Syndic du STSAQ : Québec : 1 (Un)

Il est à noter que les syndics du STSAQ n'ont pas de droit de vote en exécutif.